

İç Kontrolün Temel İlkeleri Nelerdir ?

- İç kontrol faaliyetleri idarenin yönetim sorumluluğu çerçevesinde yürütülür.
- İç kontrol faaliyet ve düzenlemelerinde öncelikle riskli alanlar dikkate alınır.
- İç kontrole ilişkin sorumluluk, işlem sürecinde yer alan bütün görevlileri kapsar.
- İç kontrol malî ve malî olmayan tüm işlemleri kapsar.
- İç kontrol sistemi yılda en az bir kez değerlendirilir ve alınması gereken önlemler belirlenir.
- İç kontrol düzenleme ve uygulamalarında mevzuata uygunluk, saydamlık, hesap verebilirlik ve ekonomiklik, etkinlik, etkililik gibi iyi malî yönetim ilkeleri esas alınır.



İç Kontrol ile İlgili Önyargılar

- ◆ **Önyargı:** İç kontrol bir kere kurulan ve uygulanan bir sistemdir.
- ◆ **Doğrusu;** İç kontrol yaşayan bir süreçtir. Sürekli gözden geçirilmesi ve gerektiğinde geliştirilmesi gerekir.
- ◆ **Önyargı:** İç kontrol kurumun ana faaliyetlerinden zaman çalar.
- ◆ **Doğrusu;** İç kontrol iş süreçlerinin "içine" yerleştirildiğinde ana faaliyetlerin daha etkin gerçekleştirilmesine yardımcı olur.
- ◆ **Önyargı:** Kamu kurumlarının yapısı iç kontrol kurmanın önünde bir engeldir.
- ◆ **Doğrusu;** Bilgi, ilgi ve "sahiplik" eksikliği içkontrol kurmanın önünde bir engeldir.

İç Kontrol Sistemi Ne Fayda Sağlar ?

- Yönetimi dış denetime hazır kılar, hesap verebilirliği güçlendirir.
- Yeni yönetici ve personelin adaptasyon ve verim alınabilme süresini kısaltır.
- Kurumsallaşma ve kurumsal yönetimi güçlendirir.
- Risklerin kayıp gerçekleşmeden önlenmesini sağlar.
- Kurum genelinde görev ve sorumlulukları netleştirir.
- İş akışlarını ve iş yapışı standardize eder, uygulamaları standartlara bağlar.
- Üst yönetimin kurum performansını izlemesini ve düşük performansın nedenlerini sorgulamasını sağlar.



Bize Ulaşın:
sakarya.ickontrol@saglik.gov.tr
<https://sakaryaism.saglik.gov.tr>

Bu broşür, Sağlık Bakanlığının 2019-2020 İç Kontrol Eylem Planı doğrultusunda iç kontrol farkındalığını arttırmak amacıyla Sakarya İl Sağlık Müdürlüğü tarafından hazırlanmıştır.



T.C. SAĞLIK BAKANLIĞI

**SAKARYA
İL SAĞLIK MÜDÜRLÜĞÜ**

İÇ KONTROL SİSTEMİ



İç Kontrol = İyi Yönetim

İç kontrol kurumdaki yönetici ve personelin yaptıkları işin kontrolünü ellerinde bulundurmaları için kullanılan bir yöntemdir. **İç kontrol varmak istediğimiz hedeften sapmadan ilerlememizle ve bu amaçla yapılan faaliyetlerde ne kadar "kontrol" sahibi olduğumuzla ilgilidir.**

İç Kontrol Unsurları Nelerdir ?

Kontrol Ortamı: İdarenin yöneticileri ve çalışanlarının iç kontrole olumlu bir bakış sağlaması, etik değerlere ve dürüst bir yönetim anlayışına sahip olması esastır. Performans esaslı yönetim anlayışı çerçevesinde görev, yetki ve sorumlulukların uzmanlığa önem verilerek bilgili ve yeterli kişilere verilmesi ve personelin performansının değerlendirilmesi sağlanır. İdarenin organizasyon yapısı ile personelin görev, yetki ve sorumlulukları açık bir şekilde belirlenir.

Risk Değerlendirmesi: Risk değerlendirmesi, mevcut koşullarda meydana gelen değişiklikler dikkate alınarak gerçekleştirilen ve süreklilik arz eden bir faaliyettir. İdare, stratejik planında ve performans programında belirlenen amaç ve hedeflerine ulaşmak için iç ve dış nedenlerden kaynaklanan riskleri değerlendirir.

Kontrol Faaliyetleri: Önleyici, tespit edici ve düzeltici her türlü kontrol faaliyeti belirlenir ve uygulanır.

Bilgi ve İletişim: İdarenin ihtiyaç duyacağı her türlü bilgi uygun bir şekilde kaydedilir, tasnif edilir ve ilgililerin iç kontrol ile diğer sorumluluklarını yerine getirebilecekleri bir şekilde ve sürede iletilir.

Gözetim (izleme): İç kontrol sistem ve faaliyetleri sürekli izlenir, gözden geçirilir ve değerlendirilir.



İç Kontrolü Kimler Uygular?

İç kontrol kurumda çalışan herkesin sorumluluğudur.

Üst yönetici bu sorumluluğu, üst düzey yönetim (Başkanlar, Başkan Yardımcıları, Birim Sorumluları) için liderlik ederek ve onların işlerini nasıl kontrol ettiklerini gözeterek yerine getirir.



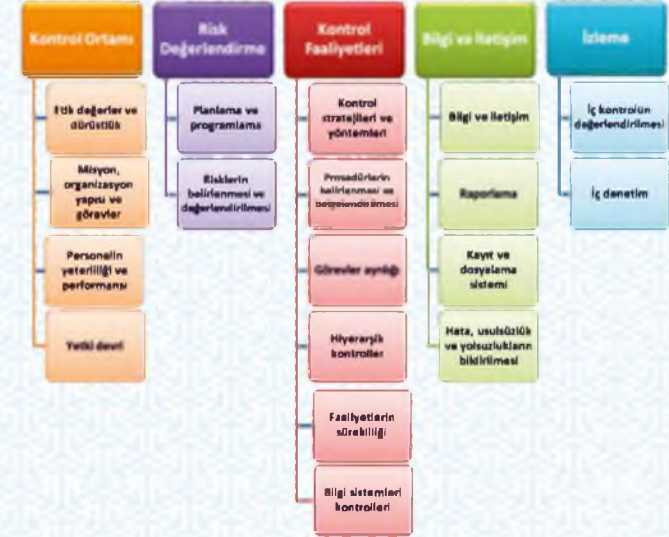
Üst düzey yönetim (Başkanlar, Başkan Yardımcıları, Birim Sorumluları) belirli işlere göre iç kontrol politika ve prosedürlerinin yerine getirilme sorumluluğunu o işi yapmaktan sorumlu olan personele devrederler.

İç Denetim iç kontrol uygulamalarının etkinliğini değerlendirmek ve geliştirmek amacıyla yönelik bir güvence ve danışmanlık faaliyetini gerçekleştirir.

Personel yaptığı işle ilgili iç kontrol gereklerinin yerine getirilmesinden sorumludur. Herkes yaptığı işin sonucunda yönetimin karar vermesine yardımcı olan bilgi üretir ve yaptığı işle ilgili problemlerin çözümünü diğerlerinden iyi bilir. Bu bilgiler yöneticinin biriminde iç kontrolü güçlendirmesi için kullanılmalıdır.

İç Kontrol Standartları Nedir?

İç kontrol sistemlerinin oluşturulmasında, izlenmesinde ve değerlendirilmesinde idarelerin dikkate alması gereken temel yönetim kurallarını gösterir.



İç Kontrol Nasıl Uygulanır?

Sağlık Bakanlığı Strateji Geliştirme Başkanlığı tarafından 2017-2018 ve 2019-2020 Uyum Eylem Planları yayımlanmıştır. İç Kontrol bu eylem planları aracılığı ile uygulanmaya başlanmıştır.

Eylem planında yer alan eylemlerin izlenmesinden, değerlendirilmesinden ve alınması gereken önlemlerin tespit edilmesinden İç Kontrol Birimleri sorumludur. İç Kontrol Birimleri kurumda eylem planlarında yer alan eylemlerin gerçekleştirilmesini koordine etmekten sorumludur. Birimlerde İç Kontrol birimi ile iletişimi sağlamak üzere birer personel görevlendirilmiştir. Bu personel İç Kontrol Birimi ile ortaklaşa yürütülmesi gereken işlerde birimler arası iletişimi sağlar.